

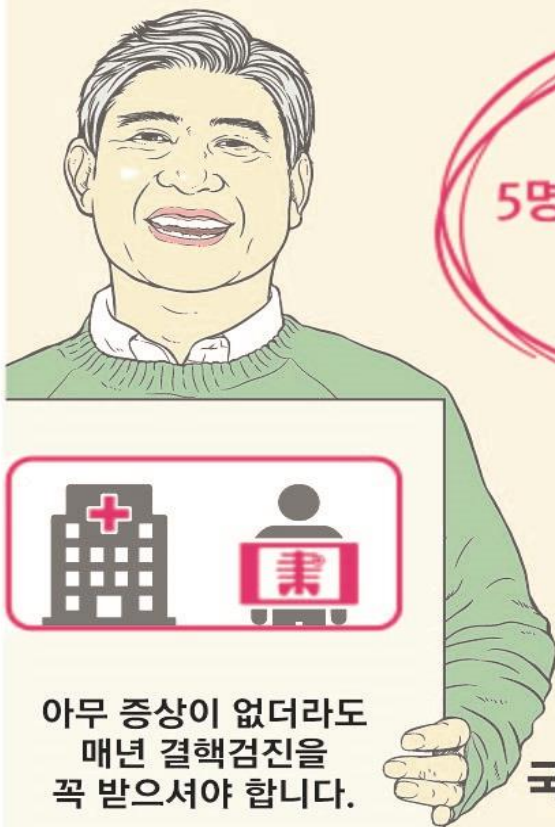
# 희 망 의 마 을 소 식 지

2018년 호



# 65세 이상 어르신 1년1회 결핵검진

결핵 신규 환자  
5명 중 2명은 65세 이상  
어르신입니다.



아무 증상이 없더라도  
매년 결핵검진을  
꼭 받으셔야 합니다.

문의

국번없이 1339



기침할 땐,  
옷소매 또는 손수건으로  
입과 코를  
가려야 합니다.

✦ 1월

## 1.13 소리를 위문공연





✦ 2월

## 2.12 특화프로그램 ‘요리교실’





✦ 2월

## 2.13 경기도청 복지여성실장 방문



✦ 2월

## 2.13 고양소방서 관산지구대 소방교육





✦ 2월

## 2.21 재활프로그램 - 행복한 원예교실





✦ 2월

## 2.22 한국자유총연맹 고양지회 행복나눔봉사단 방문



✿ 2월

## 2.26 찾아가는 ‘소리울’ 위문공연





✦ 3월

## 3.10 그림형제 미술봉사





✦ 3월

## 3.10 이진영님 위문공연



✿ 3월

## 3.12 특화프로그램 행복한 요리교실





✿ 3월

## 3.14 조옥란님 위문공연





✦ 3월

## 3.21 특화프로그램 - 힐링 원예치료



✿ 4월

## 4.09 특화프로그램 - 행복한 요리교실





✿ 4월

## 4.11 조옥란님 외 해피누리 봉사단 위문공연





✿ 4월

## 4.14 이진영님 위문공연



✿ 4월

## 4.14 그림형제 미술봉사





✿ 4월

## 4.18 재활프로그램 - 행복한 원예교실





✧ 4월

## 4.30 찾아오는 ‘소리울’ 위문공연



✦ 5월

## 5.07 어버이날 행사





✿ 5월

## 5.17 황경자님 위문공연





✿ 6월

## 6.25 찾아오는 ‘소리울’ 위문공연



✿ 7월

## 7.11 조옥란님 위문공연





✧ 8월

## 8.27 찾아오는 ‘소리울’ 위문공연



✿ 9월

## 9.08 이진영님 위문공연





✦ 9월

## 9.08 이진영님 위문공연



✧ 9월

## 9.17 ‘보고즐기고맛보고’ 나들이행사





✧ 10월

10.06 이진영님 위문공연



✧ 10월

## 10.10 조옥란님 위문공연





✦ 10월

10.25 고양파주 범죄피해자지원센터 한방봉사



✦ 10월

## 10.31 한국자유총연맹 고양지회 행복나눔봉사단 방문





❀ 11월

## 11.06 파주 명필름 영화관람



✧ 11월

## 11.10 지역주민과 함께하는 일일먹거리 장터





❀ 11월

## 11.10 이진영님 위문공연



✿ 11월

## 11.12 특화프로그램 - 샌드위치만들기





❀ 11월

## 11.14 조옥란님 위문공연



❀ 11월

11.22 김장





✧ 12월

## 12.08 행주산성 스카우트 위문공연



❀ 12월

## 12.15 이진영님 위문공연





❀ 12월

## 12.24 희망의마을 송년회



✧ 12월

## 12.27 한국자유총연맹 고양지회 행복나눔봉사단 방문





❀ 12월

## 12.28 황경자님 외 자원봉사자 위문공연



❀ 12월

## 12.31 찾아오는 '소리울' 위문공연





시설별 후원계좌 안내

구분	계좌번호	은행명	예금주
군상재단 희망의마을	217046-51-106178	농협	희망의마을
희망의마을 양로원	355-0048-4900-43	농협	희망의마을 양로원
희망의마을 요양원	355-0048-4896-13	농협	희망의마을 요양원

2018년 사회복지법인 군상재단 희망의마을 후원 현황

❖후원금

(단위 : 원)

세 입		세 출	
항 목	금 액	항 목	금 액
전년도이월금	38,247,255	수용비 및 수용수수료	2,288,560
비지정후원금	23,163,400	제세공과금	1,631,780
지정후원금	-		
계	61,410,655	계	3,920,340

2018년 희망의마을 양로원 후원 현황

❖후원금 (단위 : 원)

세입		세출	
항목	금액	항목	금액
전년도이월금	26,333,647	퇴직금및퇴직적립금	5,731,800
비지정후원금	4,500,000	사회보험부담금	2,250,240
지정후원금	-	여비	297,500
		수용비및수수료	2,302,035
		제세공과금	48,000
		자산취득비	4,895,000
		시설장비유지비	373,000
		생계비	4,132
		수용기관경비	1,204,000
		의료비	919,100
		특별급식비	150
		연료비	1,829,160
계	30,833,647	계	19,854,117

❖후원물품

수입내역		사용내역	
항목	건	항목	건
부식(쌀,식료품 등)	5건	노인급식용	5건
간식(과일,과자 등)	13건	노인간식용	13건
생필품(치약, 비누 외)	22건	거주노인지급	47건
기타	25건		
계	65건	계	65건



# 2018년 희망의마을 요양원 후원 현황

❖후원금

(단위 : 원)

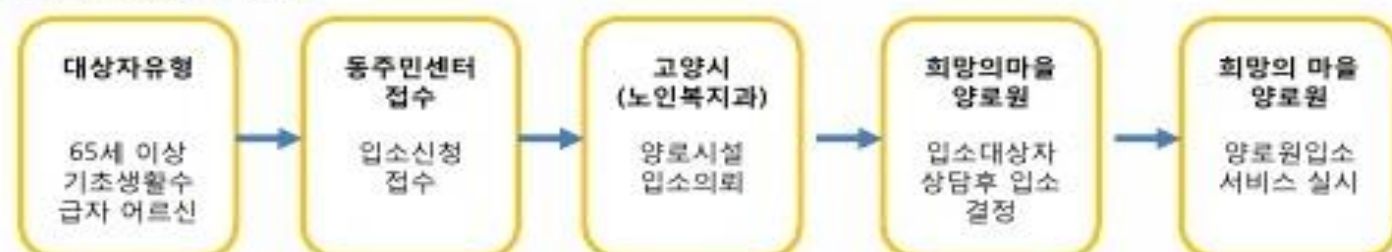
세입		세출	
항목	금액	항목	금액
전년도이월금	2,837,733	자산취득비(지정)	5,000,000
비지정후원금	4,200,000	의료비	721,420
지정후원금	5,400,000	연료비	3,401,240
계	12,437,733	계	9,122,660

❖후원물품

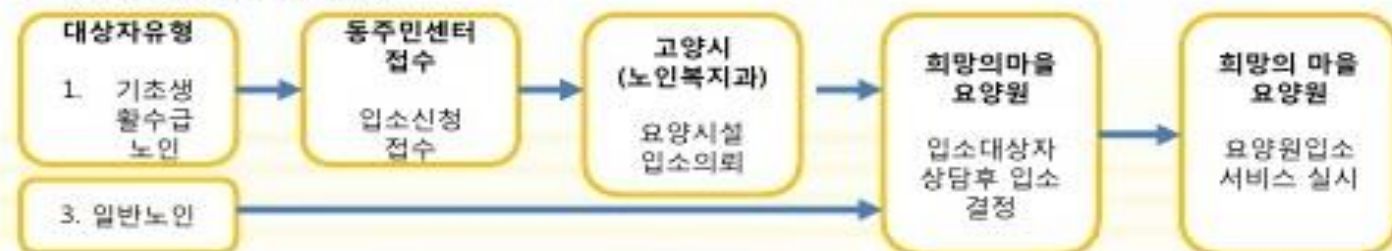
수입내역		사용내역	
항목	건	항목	건
부식(쌀,식료품 등)	1건	노인급식용	1건
간식(과일,과자 등)	6건	노인간식용	6건
생필품(치약, 비누 외)	8건	거주노인지급	52건
기타	44건		
계	59건	계	59건

# 입소안내

## ▶ 양로원(무료입소)



## ▶ 요양원(장기요양기관)



# 교통안내

구파발에서 오실 때 : 구파발역 1번 출구 뒷편에서 승차

일반버스: 30번, 31번, 11번, 760번

좌석버스: 9710번, 9709번, 909번

화정·일산에서 오실 때 : 화정 롯데마트 앞에서 승차

좌석버스: 1082번, 800번



사회복지법인 군상재단  
**희망의마을 양로·요양원**

경기도 고양시 덕양구 내유길 30 / 전화 : 031-962-8338 / [www.희망의마을.kr](http://www.희망의마을.kr)