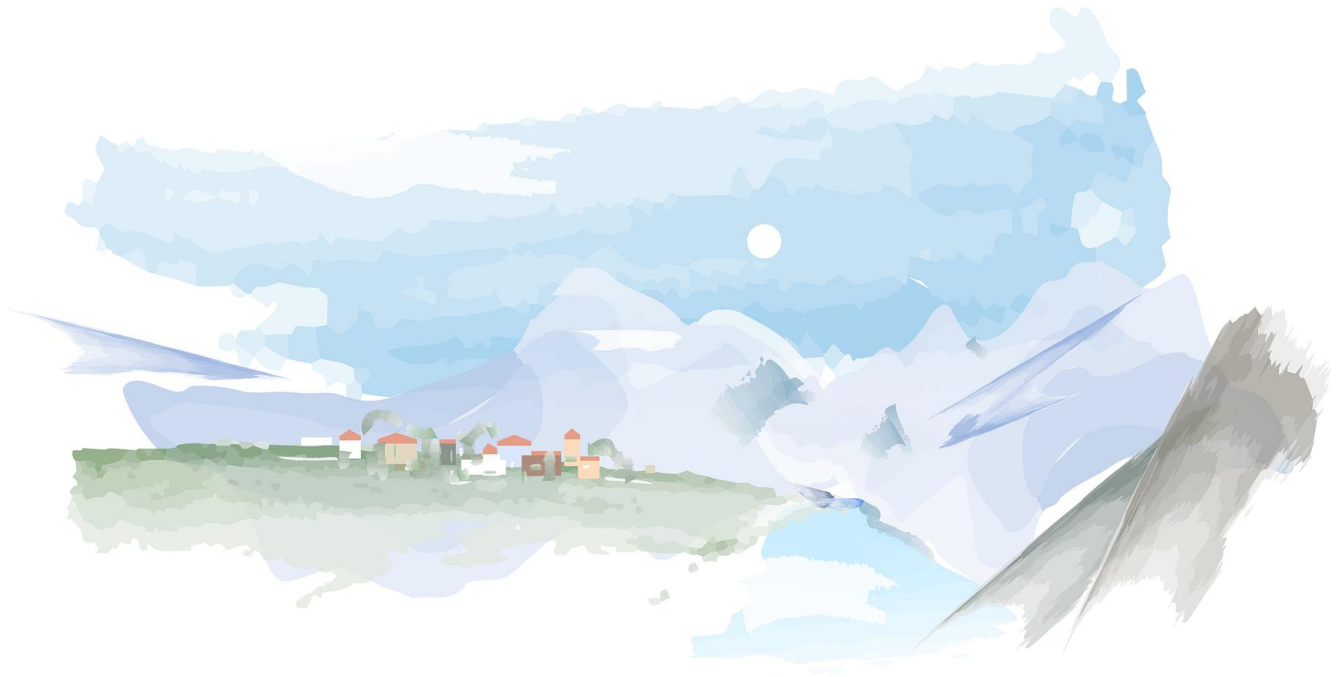


# 사회복지법인 군상재단

## 희망의 마을 소식지

(하반기) ☐



사회복지법인 군상재단

희망의 마을

# 목 차

● 희 망 의 마 음 연 혁

● 프 로 그 램 안 내

● 프 로 그 램 소 개

● 희 망 소 식

● 거 간 강 정 보

● 후 원 안 내

● 입 소 및 교 통 안 내

# 여혁 미 비이소개

## 년 기 처 비년

### 희망의마을 여혁

195b. 12. 01.	서울시 은평구 응암동 산7-12소재지에서 사업시작
1961. 05. 1b.	재단법인 군상재단을 설립
1963. 10. 10.	양로시설로 변경인가를 득함
1970. 08. 11.	경기도 고양시 덕양구 내유동 441-1, 총규모 4동 (501.0b <sup>2</sup> ) 수용시설 신축
1970. 10. 15.	경기도 고양시 덕양구 내유동 441-1로 이전
1970. 10. 28.	고양군수로부터 사회복지시설을 득함. 수용정원 50명 (고양 제1호)
1977. 09. 2b.	보건사회부장관 재단법인에서 사회복지법인으로 변경인가
1983. 09. 30.	수용정원 100명으로 증원 인가
1996. 09. 23.	정관변경 사업의 종류 추가 (영,육아보육시설)
1997. 01. 04.	희망어린이집 신축 (1층 337.93m <sup>2</sup> 지하층 37.80m <sup>2</sup> )
1997. 01. 04.	희망의마을양로원 수용실 증 · 개축 (1층 348.93m <sup>2</sup> , 2층 348.93m <sup>2</sup> )
1997. 02. 28.	희망어린이집 인가 (덕양 1-84호)
1997. 05. 23.	정관변경 사업의종류추가 (요양시설)
1997. 10. 24.	희망의마을요양원 신축 (1층 247.4m <sup>2</sup> , 2층 247.4m <sup>2</sup> )
1997. 12. 22.	희망의마을요양원 인가 (고양 97-1호)
201b. 0b. 01.	희망 주야간보호센터 인가

# 프로그램 안내

## 치매예방프로그램

- 어르신들의 치매를 예방하고 치매의 진행을 완화 및 호전시킬 수 있도록 도움을 드립니다.

## 여가프로그램

- 어르신들의 삶의 질을 향상시키고 활력 있는 생활에 도움을 드립니다.

## 재활프로그램

- 어르신들의 신체기능 유지 및 향상에 도움을 드립니다.

## 물리치료서비스

- 어르신들의 통증완화 및 재활운동에 도움을 드립니다.

## 목욕서비스

- 주·회 목욕도움을 통해 어르신들의 청결한 생활에 도움을 드립니다.

# 프로그램소개 — 행복한 요리교실

희망의 마을 어르신들께서 동료와 함께하는 즐거움을 얻고 사회적 유대감, 사회성을 향상시킬 뿐만 아니라 외로움과 상실감을 예방할 수 있는 프로그램을 소개합니다.

## 프로그램 개요

- 활동명 : 행복한 요리교실
- 일시 : 매월 둘째주 월요일
- 장소 : 희망의마을 식당
- 대상자 : 희망을 얻하시는 어르신 전원



# 희망 소식 — 공연 및 봉사

## 위문공연



해피누리 JU봉사단



찾아가는 '소리울' 위문공연



평화누리예술단 위문공연



진영예술봉사단



# 희망 소식 — 행사

## 일일 먹거리 장터



지역사회 주민과 함께 즐기실 수 있도록 먹거리, 볼거리를 제공하여  
어르신들께 의미있는 장터를 마련해드렸습니다.

## 송년회



한해의 마무리를 의미있게 장식하는 희망의마을 송년회, 올해도 건강히  
계셔주셔서 감사드립니다.

# 희망 소식 - 해외연수

저희 희망의마을은 기관평가 A등급을 받게되어 받은 가산금을 통해 해외연수를 2차에 걸쳐 가게되었습니다. 해외연수를 통해 직원과의 협동심을 기르고 계문을 넓히게 되는 계기가 되었습니다.

## 1차 일본



## 2차 마닐라





# 건강 정보

〈그림. 고혈압에 대한 생활습관 교정 가이드라인〉

교정법	권고
체중 감량	 <p>정상 체중을 유지하십시오.</p>
DASH 식사요법	 <p>과일과 야채와 저지방 유제품을 많이 먹고 포화 지방산과 지방이 많은 음식을 피하십시오.</p>
염분 섭취 줄이기	 <p>염분을 하루에 6g 이하로 섭취하거나 의사와 상의하십시오.</p>
신체 활동	 <p>매일 적어도 30분 정도의 유산소 운동을 하십시오.</p>
절주	 <p>남성은 매일 두 잔 이하, 여성은 한 잔 이하로 음주를 제한하십시오.</p>



보건복지부



대한의학회

후원자님께 드리는 글

더위가 한풀 꺾인 날에도 변함없이 희망에 마을에 관심과 사랑을 보여주신 후원자님께 감사인사를 드립니다.

보내주신 후원금은 어르신들의 생활을 위해 사용되었음을 아래와 같이 알려드립니다.

희망의 마을은 앞으로도 후원금을 정직하고 투명하게 운영할 것들 약속 드립니다.

## 2019년 하반기 사회복지법인 군상재단 희망의마을 후원 현황

### ❖후원금 수입 및 사용결과보고

(단위 : 원)

세 입		세 출	
항 목	금 액	항 목	금 액
비지정후원금	15,930,000	수용비 및 수수료	9,105,000
		제세공과금	1,950,030
계	15,930,000	계	11,055,030

### ❖후원자 명단(개인)

윤0영, 이0안, 장0희, 유0숙, 문0기, 허0옥, 배0자, 최0모, 노0기, 정0옥, 손0연, 마0순, 박0원, 김0순

### ❖후원자 명단(단체)

벵00회

# 2019년 하반기 희망의마을 양로원 후원 현황

## ❖후원금 수입 및 사용결과보고

(단위 : 원)

세입		세출	
후원자명	금액	항목	금액
고00청	1,500,000	제수당	86,690
경00청	1,000,000	퇴직금및퇴직적립금	2,951,080
		사회보험부담금	2,299,240
		기타후생경비	152,810
		여비	393,200
		생계비	166,120
		특별급식비	350
계	2,500,000	계	6,049,490

## ❖후원자 명단(후원물품)

주0환, 고00청, 가0000원, 고000회, 관00000000회, 신0선, 고양000000회, 현0관

# 2019년 하반기 희망의마을 요양원 후원 현황

## ❖후원금 수입 및 사용결과보고

(단위 : 원)

세입		세출	
후원자명	금액	항목	금액
벽00협	400,000	연료비	400,000
고00청	1,500,000	공공요금	3,016,160
경00청	400,000	특별급식비	291,920
계	2,300,000	계	3,708,080

## ❖후원자 명단(후원물품)

주0환, 마0순, 고00청

# 후원안내

## 시설별 후원계좌 안내

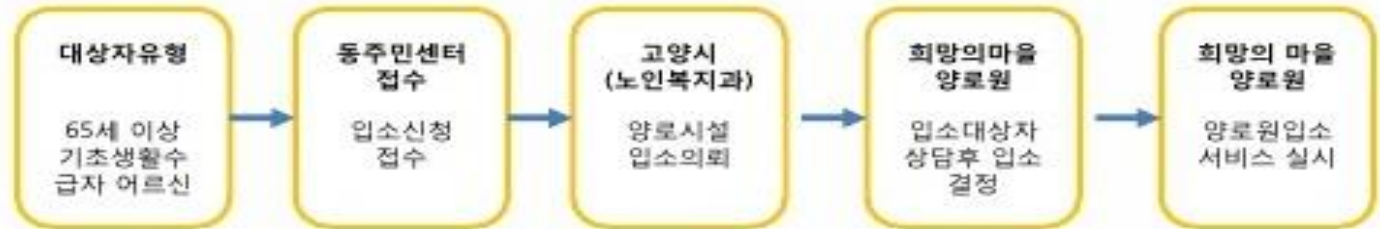
구분	계좌번호	은행명	예금주
군상재단 희망의마을	217046-51-106178	농협	희망의마을
희망의마을 양로원	355-0048-4900-43	농협	희망의마을 양로원
희망의마을 요양원	355-0048-4896-13	농협	희망의마을 요양원



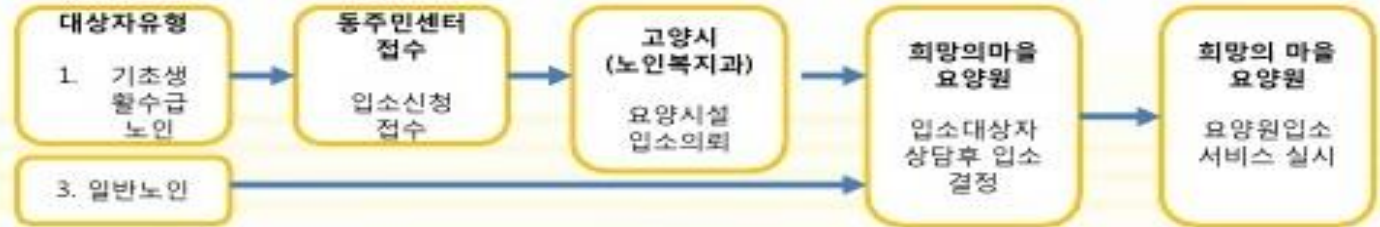
# 입소 및 교통 안내

## 입소안내

### ▶ 양로원(무료입소)



### ▶ 요양원(장기요양기관)



## 교통안내

구파발에서 오실 때 : 구파발역 1번 출구 뒷편에서 승차

일반버스: 30번, 31번, 11번, 760번

좌석버스: 9710번, 9709번, 909번

화정·일산에서 오실 때 : 화정 롯데마트 앞에서 승차

좌석버스: 1082번, 800번



사회복지법인 군상재단  
**희망의마을 양로·요양원**

경기도 고양시 덕양구 내유길 30 / 전화 : 031-962-8338 / [www.희망의마을.kr](http://www.희망의마을.kr)